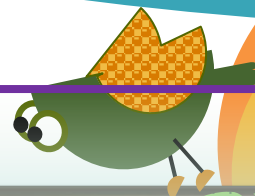


まなびのCafé presents 『LITTLE CLUB』



令和8年度 臨床研修・教育担当者（事務対象）勉強会

“医師臨床研修事務業務-スタートガイド-”

「まなびのカフェ」とは・・・沖縄県の協力のもと、日頃、医学生をはじめ臨床研修医等の医療人材育成を担っている担当者の皆さまを対象に、担当者同士のネットワーク構築と近々の臨床研修・教育等の動向や制度、政策等を学び理解することで、実践的スキルと知識の形成を目的として開催しています。

今回は、臨床研修や臨床実習等を担当して1～2年目の事務担当者の方を主な対象に、日々の業務に役立つ基礎知識や実務のポイントを共有する勉強会「医師臨床研修事務業務-スタートガイド-」を開催します。

「研修医対応って、これで合っているのかな？」 「制度や書類が難しくて不安…」 「他の病院ではどうしているんだろう？」

そんな“はじめて担当する不安”を、一人で抱え込まなくて大丈夫です。

Little Clubでは、同じ立場の事務担当者同士で、日頃の悩みや工夫を気軽に共有しながら学びたいと考えており、初心者向けだからこそ、専門用語や制度もできるだけわかりやすく解説したいと思っております。

「参加してよかった」「明日から少し安心して仕事ができそう」 そう感じてもらえるような、楽しく話しやすい勉強会を目指しています。

初めての方、おひとりでの参加も大歓迎です！ぜひ、ご参加ください。

スタッフ一同

【開催概要】

- ・開催日時：令和8年6月19日（金）13：00～16：00（受付12：30～）
- ・開催場所：おきなわクリニカルシミュレーションセンター
琉球大学病院 管理・研修棟（〒901-2720 宜野湾市喜友名 1076 番地）
- ・対象者：沖縄県内の臨床研修病院の臨床研修・教育担当者（事務担当者）
- ・募集人数：10名程度（※臨床研修・教育を担当して、1～2年目の方を優先します。）
- ・参加費：なし
- ・ファシリテーター：奥村耕一郎、大内元、鹿取美香（琉球大学病院）
- ・申込み期間：令和8年5月11日～6月5日まで
- ・申込み方法：申込フォーム（右のQRコード、又は、下のURL）からご応募ください。

URL：<https://forms.gle/y7QaakbVmka9gPLq9>



問い合わせ先：臨床教育マネジメント研究会 事務局（琉球大学病院内） 鹿取
TEL：098-894-1325（直通）E-mail：cemlab.Okinawa@gmail.com

共催：琉球大学病院、おきなわクリニカルシミュレーションセンター、臨床教育マネジメント研究会