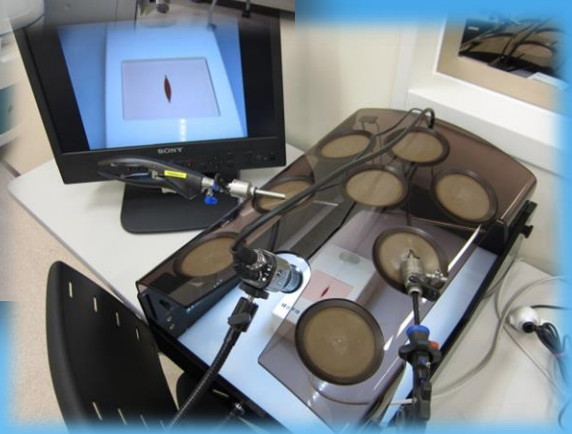


おきなわクリニカルシミュレーションセンター

外科系シミュレータを充実させました

外科ドライボックス 7台



腹腔鏡下手術手技

(基本操作/腎摘/胆摘/胃バイパス/子宮・・・他)



内視鏡手技

(気管支鏡/上部消化管/下部消化管)



血管内治療手技

(冠/頸/脳動脈/子宮塞栓)

ウェットも近々使用できるようになります



おきなわクリニカル
シミュレーションセンター
Okinawa Clinical Simulation Center

詳しくはセンターHPをご覧ください。
<http://okinawa-clinical-sim.org/>